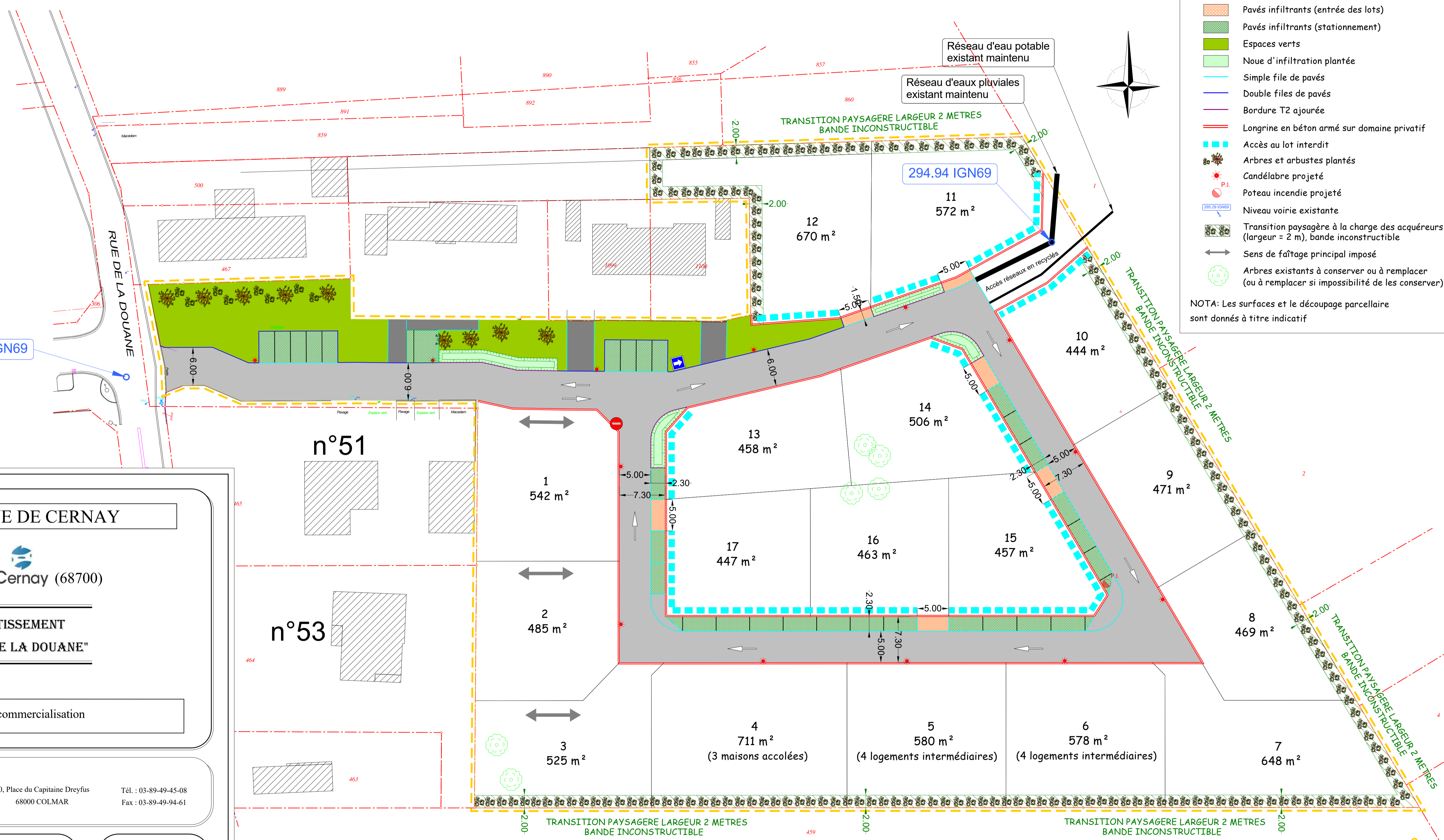


Légende des installations projetées

- Enrobés chaussée
- Enrobés accès et parkings propriétés voisines
- Pavés infiltrants (entrée des lots)
- Pavés infiltrants (stationnement)
- Espaces verts
- Noue d'infiltration plantée
- Simple file de pavés
- Double files de pavés
- Bordure T2 ajourée
- Longrine en béton armé sur domaine privatif
- Accès au lot interdit
- Arbres et arbustes plantés
- Candélabre projeté
- Poteau incendie projeté
- Niveau voirie existante
- Transition paysagère à la charge des acquéreurs (largeur = 2 m), bande inconstructible
- Sens de faitage principal imposé
- Arbres existants à conserver ou à remplacer (ou à remplacer si impossibilité de les conserver)

NOTA: Les surfaces et le découpage parcellaire sont donnés à titre indicatif



LIMITE DU LOTISSEMENT: 12 221 m²

Opération située en périmètre de protection d'un bâtiment historique : Non
 Opération située en exposition retrait gonflement des argiles : Zone faible
 Opération située en zone sismique : 3
 Opération située en zone inondable avec plan de prévention des risques d'inondations : Non
 Type de toiture : Lots 1 à 3 et 7 à 13 : 2 pans obligatoires pour la partie habitation (40° à 45°). Toit plat possible uniquement pour le garage
 Lots 4 à 6 : Toit plat autorisé pour la partie habitation
 Sous-sol : Autorisé
 Garage en sous-sol : Interdit
 Type d'assainissement prévu : 1 regard d'eaux usées par terrain
 Traitement des eaux de pluie à la parcelle (puits perdu(s), tranchées drainantes, ...)
 Avec obligation d'une citerne de 2 000 L minimum

COMMUNE DE CERNAY

Cernay (68700)

**LOTISSEMENT
"RUE DE LA DOUANE"**

Plan de commercialisation

MAITRE D'OUVRAGE

sovia AMÉNAGEUR FONCIER

10, Place du Capitaine Dreyfus
68000 COLMAR
Tél. : 03-89-49-45-08
Fax : 03-89-49-94-61

MAITRE D'OEUVRE

SETUI

9, Place du Capitaine Dreyfus
68000 COLMAR
Tél. : 03-89-20-39-72
Fax : 03-89-20-39-73

ARCHITECTE

ABIA

14, route de Bergheim
68150 RIBEAUVILLE
Tél. : 03-89-27-23-36

Echelle : Sans

Indice	Date	Modifications	Dessiné par	Vérifié par
0	04/12/2023	Emission du document	RB	PB
1	05/12/2023	Prise en compte des observations du MOa	RB	PB
2	11/01/2024	Ajout des arbres à conserver	RB	PB
3	17/01/2023	Prise en compte remarques MOa	RB	PB